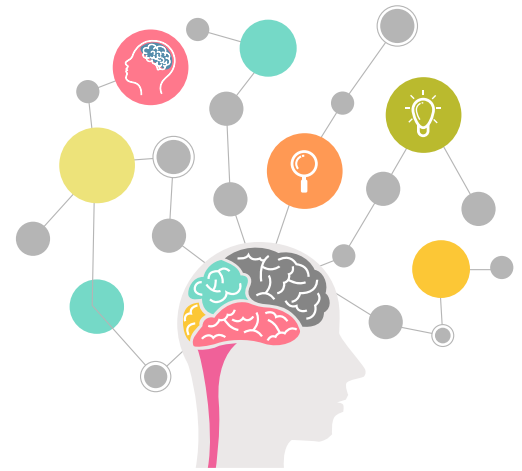


## 사전등록 안내

- 평 점
  - 대한의사협회 연수평점 6점
  - 노인정신건강 인증의 이수평점 15점
- 등 록 비
  - 정회원 전문의 : 사전등록 4만원 / 현장등록 5만원
  - 비회원 전문가 (전문, 심리학, 간호학, 기타분야 전문가) : 사전등록 5만원 / 현장등록 6만원
  - 인증의, 군전문, 전공의, 기타분야 수련생, 연구원, 학생 : 사전등록 3만원 / 현장등록 4만원
  - 평생회원 : 면제
- 사전등록
  - 사전등록기간 : 2019년 5월 3일(금)까지
  - 사전등록방법 : 본인 이름으로 입금 후 홈페이지(www.kagp.or.kr)에 등록 (평생회원은 홈페이지에 등록만 하시면 됩니다.)
- 입금계좌 : 하나은행 103-910054-91204 (예금주 : 대한노인정신의학회)
- 문 의 : kagp@hanmail.net, 02-6203-2595



## 2019 대한노인정신의학회 춘계학술대회 및 연수교육

## 오시는 길



- 전철
  - 7호선 학동역 1번출구  
약 380m, 5분 소요
  - 7호선, 분당선 강남구청역 2번출구  
약 630m, 10분소요
- 버스
  - 임피리얼팰리스 호텔 앞  
141, 6411, 242, 6704(공항버스 KAL 리무진)
  - 관세청 사거리  
401, 640, 3011, 3414

대한노인정신의학회  
문의처 : 대한노인정신의학회 kagp@hanmail.net

서울특별시 서초구 반포대로 14길 71, 1520호 (서초동, LG서초에클리트)  
대한노인정신의학회 사무국  
TEL: 02-6203-2595 (팩스겸용), E-mail: kagp@hanmail.net

02-6203-2595

## 노인을 위한 미래의학 Future Medicine for the Elderly

일 시: 2019년 5월 10일(금) 09:00-17:10  
장 소: 임피리얼 팰리스 서울호텔



대한노인정신의학회  
문의처 : 대한노인정신의학회 kagp@hanmail.net



## 초대의 말씀

한동안 맹위를 떨치던 추위도 물러가고 어느덧 봄입니다. 어르신들의 정신 건강을 담당하는 일선에서 일하는 저희들의 마음가짐도 한껏 부풀어 오릅니다.

거의 20년 가까이 우울증과 불면증으로 병원을 다니시던 환자분께 어느날 여쭙어 봤습니다. 그 지긋지긋한 우울증과 불면증이 어느날 깨끗이 사라져 버린다면 무엇을 제일 하고 싶으시냐고. 당황한 표정으로 뻔히 저를 쳐다보시던 그 분은 이렇게 말씀하셨습니다. “그러게요... 그건 별로 생각해 보지 않았는데요?”

그렇습니다. 가장 많이 하는 생각, 가장 많이 하는 행동으로 한 사람의 인생은 규정되기 마련입니다. 이제는 환자분들로 하여금 자나깨나 병 생각만 하지 말고 주변을, 생활을, 미래를 둘러보기 시작하시라고 말씀드려야 할 시점입니다. 그런 의미에서 올해의 춘계학술대회 및 연수교육에서는 정보화 사회와 노인 정신의학, 우리와 평생을 함께 살아가는 마이크로바이옴의 세계, 또 영양 및 운동과 뇌 건강 이야기에 초점을 맞추었습니다. 진료 현장에서 바로 응용할 수 있는 설문지 활용과 뇌영상 판독 실무도 다루게 됩니다.

부디 시간 내셔서 풍성한 학술과 응용의 잔치에 참석하시고, 돌보시는 환자와 가족분들께 일상의 기쁨과 희망을 전파할 채충전의 시간되시기 바랍니다.

2019년 5월  
대한노인정신의학회 이사장 **김성윤**



## 2019 대한노인정신의학회 춘계학술대회 및 연수교육

	Grand Ballroom A		Grand Ballroom B	
08:30-09:00	등 록			
09:00-09:10	개회식			
09:10-10:40	<b>심포지엄 1</b> <b>ICT 시대의 노인정신의학</b> <b>(Geropsychiatry in the Era of Information and Communication Technologies)</b> <b>좌장: 유승호(건국의대), 김기웅(서울의대)</b>		<b>연수교육 1</b> <b>치매 환자 진료에 도움이 되는 간단설문지 활용법</b> <b>좌장: 조성진(가천의대), 추일한(조선의대)</b>	
09:10-09:40	로봇, IoT가 노인의 외로움을 도와준다고? (Robot companion & IoT for solving social isolation and loneliness of the elderly) 박종일(전북의대)		가족은 무엇을 힘들어 할까? - 노인환자 가족용 설문지의 종류와 임상적용 이강수(차의대)	
09:40-10:10	인터넷 환경에서 노인증상 평가하기 (ICTs for behavioral measurement of the elderly) 왕성민(가톨릭의대)		치매인가 아닌가? - 치매환자용 선별 설문지의 종류와 임상적용 이준영(서울의대)	
10:10-10:40	가상현실로 노인정신질환 치료하기 (Virtual reality therapy for the elderly) 한창태(가톨릭의대)		우울, 불안, 불면, 섬망은 없는가? - 우울/화병/수면/섬망 설문지의 종류와 임상적용 전상원(성균관의대)	
10:40-11:00	Coffee break			
11:00-11:40	<b>Special Lecture</b> <b>Microbiome and Geropsychiatry (마이크로바이옴과 노인정신의학)</b>		<b>좌장: 김성윤(울산의대)</b> <b>배지수(지놈앤펜파니 대표)</b>	
11:40-12:40	<b>Luncheon Symposium 1</b> <b>Benefits of combination treatment in Alzheimer's disease</b> <b>좌장: 배재남(인하의대)</b> <b>홍창형(아주의대)</b>		<b>Luncheon Symposium 2</b> <b>Does dual action lead to better effect: Clinical data on Galantamine</b> <b>좌장: 오병훈(연세의대)</b> <b>전홍진(성균관의대)</b>	
12:40-13:40	포스터 발표			
13:40-15:10	<b>심포지엄 2</b> <b>마이크로바이옴과 뇌건강 (Microbiome and Brain Health)</b> <b>좌장: 정한용(순천향의대), 김성환(동아의대)</b>		<b>연수교육 2</b> <b>치매 환자 평가에서 알아야 할 뇌영상 기법</b> <b>좌장: 이창욱(가톨릭의대), 이동영(서울의대)</b>	
13:40-14:05	마이크로바이옴과 신경퇴행질환 (microbiome & neurodegenerative disease) 신철민(고려의대)		AD 환자평가에서 알아야 할 MRI 보는 법 임현국(가톨릭의대)	
14:05-14:30	마이크로바이옴으로 치매 예방하기 (microbiome modulation to prevent dementia) 나은진(성균관의대)		치매환자평가에서 알아야 할 PET 보는 법 김유경(서울의대 핵의학과)	
14:30-14:55	마이크로바이옴과 수면/일주기리듬 (microbiome & sleep/circadian rhythm) 강승걸(가천의대)		VD 환자평가에서 알아야 할 MRI 보는 법 서상원(성균관의대 신경과)	
14:55-15:10	질의 응답		질의 응답	
15:10-15:30	Coffee break			
15:30-17:00	<b>심포지엄 3</b> <b>치매와 영양 (Recent Researches on Nutrition and Dementia)</b> <b>좌장: 정인과(고려의대 명예교수), 한명일(마음사랑병원)</b>		<b>연수교육 3</b> <b>치매 환자, 보호자에게 권장만한 비약물요법</b> <b>좌장: 이동우(인제의대), 이강준(인제의대)</b>	
15:30-15:55	커피, 차와 인지기능저하 (Coffee and Tea and cognitive decline) 윤서영(대구가톨릭의대)		노년기에 도움이 되는 영양요법 이은주(울산의대 노년내과)	
15:55-16:20	치매예방을 위한 영양 가이드라인 (Dietary guideline for prevention of dementia) 소민정(원광의대)		노년기에 도움이 되는 운동요법 박현태(동아대 건강관리학과)	
16:20-16:45	치매예방을 위한 비타민과 보충제들 (Vitamin and mineral supplementation for prevention of dementia) 한지원(서울의대)		노년기에 도움이 되는 인지중재 윤정혜(차의대 상담심리학과)	
16:45-17:00	질의 응답		질의 응답	
17:00-17:10	우수 포스터상/우수 노인정신인종이상 시상			
17:10	폐회식			